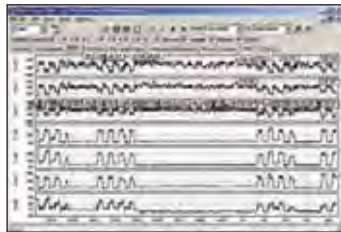


Enregistreur de qualité d'énergie 1735

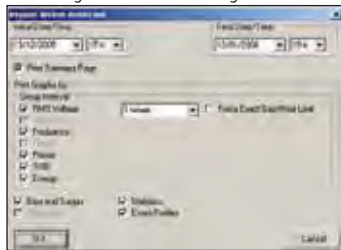
FLUKE®



Fluke 1735



Affichez les données enregistrées sous forme de graphiques simples et de tableaux clairs avec le logiciel Fluke Power Log.

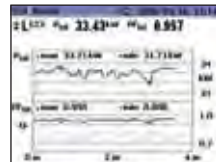


Personnalisez le générateur de rapports pour produire aisément des rapports professionnels.

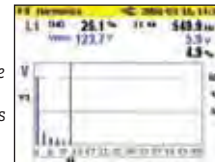
Études de charges électriques, essais de consommation et analyse de la qualité générale de l'énergie

L'enregistreur de qualité d'énergie Fluke 1735 est l'outil idéal pour les électriciens et les techniciens de maintenance chargés de réaliser des études énergétiques et des enregistrements de qualité de réseau. Le 1735 est très simple à mettre en oeuvre avec son écran couleur et ses sondes de courant ultra-flexibles. Le Fluke 1735 enregistre la plupart des paramètres électriques et leurs harmoniques et capture les événements de tension. Les données peuvent être visualisées brutes à l'écran ou sous forme de graphiques car le logiciel Fluke Power Log fourni permet de générer des rapports.

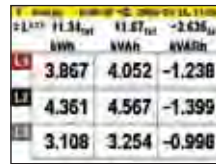
- Enregistrement des grandeurs électriques et des paramètres associés sur une durée de 45 jours
- Surveillance des pics de consommation sur des périodes de moyenne définies par l'utilisateur
- Vérification de l'efficacité des améliorations apportées par des essais de consommation d'énergie
- Mesure de la distorsion harmonique provoquée par les charges électriques
- Amélioration de la fiabilité par la capture des creux de tension et surtensions imputables aux commutations de charges
- Confirmation aisée de la configuration de l'appareil par l'affichage en couleur des formes d'onde et des tendances



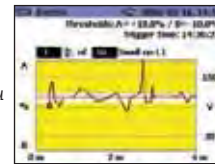
Menez vos études de charge sur une durée de 45 jours et visualisez les données enregistrées à l'écran de l'appareil ou d'un ordinateur.



Accédez aux harmoniques de tension et de courant jusqu'à 50e rang.



Quantifiez rapidement la consommation énergétique à l'écran ou enregistrez les données en mémoire sur des périodes prolongées.



Capturez les événements de tension par rapport à des seuils que vous avez définis.

Caractéristiques

(Consultez le site Web de Fluke pour obtenir des spécifications détaillées.)

Tension efficace	Gammes de mesure Vrms en étoile : 57 V/66 V/110 V/120 V/127 V/220 V/230 V/240 V/260 V/277 V/347 V/380 V/ 400 V/417 V/480 Vac
Courant efficace	Gammes de mesure Vrms en triangle : 100 V/115 V/190 V/208 V/220 V/ 380 V/400 V/415 V/450 V/480 V/600 V/660 V/690 V/720 V/830 Vac Gamme de mesure du kit Flex : 15 A/150 A/3 000 A RMS (sinusoïdal)
Fréquence	Gamme de mesure : 46 Hz à 54 Hz et 56 Hz à 64 Hz
Harmoniques et THD	Jusqu'à 50e harmonique (< 50% de nom.)
Mesure des puissances (P - Active, S - Apparente, Q - Réactive, D - Distorsion)	Gammes de mesure : voir Tension efficace et Courant efficace
Mesure d'énergie (kWh, kVAh, kVARh)	Gammes de mesure : voir Tension efficace et Courant efficace
Facteur de puissance PF	0,000 à 1,000
Événements	Détection des creux de tension, surtensions et coupures avec une résolution de 10 ms et mesure d'erreur à la demi-période de sinusoïde de tension efficace.

General	
Mémoire	4 Mo de mémoire Flash, 3,5 Mo pour les données de mesure
Fréquence d'échantillonnage	10,24 kHz
Fréquence du secteur	50 Hz ou 60 Hz, sélectionnable par l'utilisateur, avec synchronisation automatique

Écran : afficheur graphique couleur transmissive VGA de 320 x 240 pixels, avec rétro-éclairage supplémentaire, contraste réglable et affichage du texte et des graphiques en couleurs
Interface : USB, avec connectique mini USB B. M. à j. logicielle par l'interface USB
Boîtier IP65, EN-60529 (uniquement boîtier principal, hors compartiment batterie)

Alimentation : accumulateurs NiMH, avec adaptateur secteur (15 V à 20 V/0,8 A)
Autonomie : jusqu'à 16 heures sans rétro-éclairage et jusqu'à 6 heures avec rétro-éclairage fort
Température d'utilisation : 0 °C à +40 °C
Dimensions (hxlxp) : 240 mm x 180 mm x 110 mm
Poids : 1,7 kg, batterie comprise
Garantie : 3 ans



Accessoires inclus

Jeu de pinces de courant souples quadripasées FS17X5-TF, jeu de cordons de mesure de tension VL1735/1745, logiciel Power Log, jeu de pinces de couleur, câble d'interface PC, adaptateur secteur international, chargeur de batterie BC1735, sacoche de transport, manuel anglais imprimé et manuels multilingues sur CD

Informations pour commander

Fluke 1735 Enregistreur de qualité d'énergie
 FS17X5-TF Kit 4 sondes de courant thin flexi 3000A
 3000/6000A-TF-4 Kit 4 sondes de courant thin flexi 6000A

Accessible (s) uniquement chez certains distributeurs

Voir page 103 pour consulter la liste des pinces multimètres de courant.