

# Enregistreur d'énergie électrique triphasée 1730

FLUKE®

Nouveau



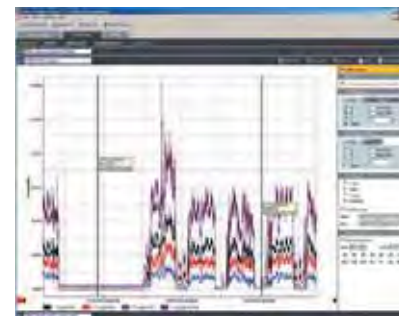
Fluke 1730

**L'enregistrement de l'énergie consommée est maintenant possible : sachez où vous gaspillez de l'énergie, optimisez l'énergie consommée par vos installations et réduisez vos factures d'électricité.**

- Mesures essentielles : la tension, le courant, la puissance, le facteur de puissance et les grandeurs associées permettent d'élaborer des stratégies d'économies d'énergie.
- Écran tactile couleur lumineux : effectuez une analyse pratique sur le terrain et contrôlez les données grâce à un écran graphique performant.
- Nouveau logiciel d'analyse : téléchargez, analysez et effectuez des rapports automatiques pour réaliser un tableau complet des possibilités d'économies d'énergie.
- Historique complet : toutes les valeurs mesurées sont automatiquement enregistrées ; vous pouvez les examiner pendant l'enregistrement et avant de les télécharger pour les analyser instantanément. Vous pouvez enregistrer plus de 20 sessions de mesure sur l'instrument.
- Interface utilisateur optimisée : la configuration graphique rapide et guidée garantit que vous capturez à tout moment les données pertinentes. La vérification intelligente indique les connexions correctes qui ont été effectuées pour réduire les incertitudes de l'utilisateur.
- Configuration complète sur le terrain avec la face avant : vous n'avez pas besoin de revenir à l'atelier pour télécharger et configurer l'instrument ou d'amener un ordinateur jusqu'au tableau électrique.
- Grande plage de mesure des puissances : alimentez l'instrument directement sur le circuit mesuré sans nécessiter une prise de courant : vous placez l'instrument en toute sécurité dans les tableaux électriques.
- Deux ports USB : un pour connecter un PC et l'autre pour le téléchargement rapide et simple des données dans une clé USB ou tout autre périphérique USB.
- Peu encombrant : se place dans des endroits et des tableaux peu accessibles.
- Accessoires de mesure optimisés : le câble de tension plat et les fines sondes de courant facilitent l'installation, même dans les endroits peu accessibles.
- Sécurité : protection antivolt avec cadenas Kensington.



Modèle Fluke 1730 et ses accessoires standard



Logiciel « Fluke Energy Analyze »



## Accessoires inclus

3 x i1730-flex1500 (Sonde de courant souple iFlex 1 500 A 12 pouces)  
 2 x 1730-TL0.1M (Ensemble de test pour câble; prise droite ; 0,1 m ; silicone ; rouge/noir)  
 1730-TL2M (Ensemble de test pour câble, prise droite ; 2 m; PVC rouge/noir)  
 3PHVL-1730 (Ensemble de câbles, Cordon de test de tension 3 phases + N)  
 C1730 Sacoche souple 1730  
 WC100 Jeu de pinces de couleur  
 1730 Bandoulière  
 1730-Cable Câble entrée auxiliaire  
 Modèle Fluke 1730 / BASIC : vendu sans sonde de courant

## Informations pour la commande

Fluke 1730/BASIC Enregistreur d'énergie électrique triphasée (sans sonde de courant)  
 Fluke 1730 Enregistreur d'énergie électrique triphasée

## Caractéristiques

(Consultez le site Web de Fluke pour obtenir des caractéristiques détaillées.)

### Acquisition des données

Types de circuits	1- $\phi$ , 1- $\phi$ IT, phase auxiliaire, 3- $\phi$ en triangle, 3- $\phi$ en étoile, 3- $\phi$ en étoile IT, 3- $\phi$ en étoile équilibrées, 3- $\phi$ Aron/Blondel (2 éléments en triangle), 3- $\phi$ en triangle ouvert, courants uniquement (études de charge)
Paramètre	Puissance active, Puissance apparente, Puissance reactive Tension mini/maxi, Courant mini/maxi, Cos $\phi$ , PF, Distorsion harmonique totale sur la tension, Distorsion harmonique totale sur le courant

### Entrées

Entrées de tension	4 (3 phases et neutre)
Entrées de courant	3 phases

## Accessoires recommandés



1730 hanger



i1730-flex 3000/3pk



i1730-flex 6000/3pk



i40s-EL/3pk