

Énergimètre monophasé 43B

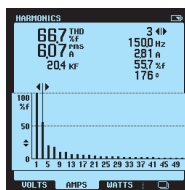


Fluke 43B

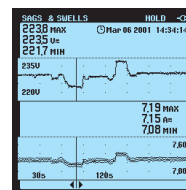
Un outil parfait pour la localisation des problèmes électriques dans les systèmes de distribution monophasés

Le Fluke 43B est l'outil idéal pour identifier et résoudre les problèmes de qualité du courant et les pannes d'équipements en général. Simple d'utilisation grâce à une sélection par menus des différents modes de qualité

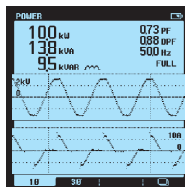
de courant, il regroupe en un seul instrument les fonctionnalités d'un énergimètre, d'un oscilloscope 20 MHz, d'un multimètre et d'un enregistreur de données.



- Tension, intensité et harmoniques
- Harmoniques jusqu'au 51ème rang
- Mesure de la distorsion harmonique totale (THD)
- Angle de phase de chaque harmonique



- Mesurez en continu des tensions et intensités cycle par cycle pouvant aller jusqu'à 16 jours
- Utilisez les curseurs pour lire l'heure et la date des creux de tension et les surtensions



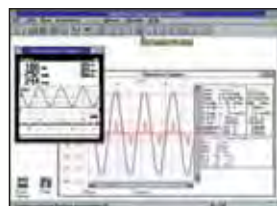
- Watts, facteur de puissance (total), cos φ, puissance apparente (VA) et puissance réactive (VAR)
- Tension et forme d'onde des courants testés



- Oscilloscope Connect-and-View™ pour un affichage rapide des formes d'onde
- Visualisation simultanée des voies de tension et de courant



Sur toutes les entrées



Efficace vrai TRMS

Spécifications

(Reportez-vous au site Web de Fluke pour obtenir des spécifications détaillées)

Articles de menu	Mesures	Gammes	Précision
Tension / Intensité / Fréquence	Tension Intensité Fréquence secteur CF facteur de crête	5,000 V - 1250 V 50,00 A - 1250 kA 40,0 - 70,0 Hz 1,0 à 10,0	± (1% + 10) ± (1% + 10) ± (0,5% + 2) ± (5% + 1)
Puissance	Watts, VAR, VA, PF, COS φ (DPF)	250 W - 1,56 GW 0,25-0,9 0,90-1,00	± (4% + 4) ± 0,04 ± 0,03
Harmoniques	Tension Intensité Puissance Facteur K	Fd à 51ème harmonique Fd à 51ème Fd à 51ème 1,0 à 30,0	± (3% + 2) à ± (15% + 5) ± (3% + 8) à ± (15% + 5) ± (5% + 2) à ± (30% + 5) ± 10%
Variations lentes	Tension et intensité	Réglable de 4 mn à 16 jours	± (2% + 10)
Capture de transitoires	Largeur d'impulsion 40 ns. Jusqu'à 40 transitoires	Réglable 20/50/100/200% au-dessus ou au-dessous de la tension secteur	± 5% à pleine échelle
Appel de courant	Réglable de 1s à 5 mn	1 A à 1000 A	± 5% à pleine échelle
Résistance/Continuité/ Capacité	Résistance Capacité	500,0 Ω à 30,00 MΩ 50,00 nF à 500,0 μF	± (0,6% + 5) ± (2% + 10)
Température (avec accessoire)	°C °F	-100,0 °C à 400,0 °C -200,0 °F à 800,0 °F	± (0,5% + 5)
Oscilloscope	DC, AC, AC+DC, crête, crête-crête, fréquence, rapport cyclique, phase, largeur d'impulsion, facteur de crête	Vitesse d'échantillonnage Bande passante Tension (Voie 1) Intensité (Voie 2)	25 Méch/sec 20 MHz 15 kHz
Sauvegarde d'écrans	Toutes fonctions	20 écrans	
Enregistrement	V/A/Hz, puissance, Harmoniques, Ω/capac, Température, oscilloscope	Réglable de 4' à 16 jours	Sélection de deux paramètres au choix dans chaque mode d'affichage

Accessoires inclus

Jeu de cordons de mesure TL224, jeu de pinces crocodile AC220, kit de sondes de test TP4, pack de piles rechargeables BP120MH, adaptateur BNC blindé BB120, adaptateur secteur/chargeur PM8907, pince de courant AC i400s, jeu de pinces crocodile AB200, jeu de sondes de test TP1-1, sacoche de transport C120, câble d'interface OC4 USB, logiciel FlukeView SW43W, sonde de tension VPS 40, thermomètre infrarouge Fluke 61*, mode d'emploi et guide d'application.

Informations pour commander

Fluke 43B Analyseur de qualité d'énergie monophasé

* Non disponible dans tout les pays

Accessible (s) uniquement chez certains distributeurs

Autonomie : Batterie rechargeable Ni-MH (chargeur inclus), autonomie de 6 heures typiques (en continu)

Chocs et vibrations : Mil 28800E, Type 3, Classe III, Style B.

Température de fonctionnement : 0 °C à 50 °C - **Boîtier :** IP51

Dimensions (hxlxp) : 232 mm x 115 mm x 50 mm - **Poids :** 1,1 kg

Garantie : 3 ans

Accessoires recommandés



i2000flex
Voir page 134

i1000s
Voir page 134

80TK
Voir page 136