

VT04 et VT04A

Thermomètres infrarouges visuels

FLUKE®



Fluke VT04 et VT04A

Détection instantanée des problèmes !

Détection instantanée des problèmes ! Plus besoin d'effectuer plusieurs mesures de température. Les thermomètres infrarouges visuels Fluke allient la simplicité d'un thermomètre standard aux avantages visuels des thermogrammes infrarouges.

Caractéristiques clés d'un thermomètre infrarouge visuel :

Adapté à votre budget

Les thermomètres infrarouges visuels Fluke VT04 et VT04A vous offrent des fonctions de mesure de température innovantes à un prix vous permettant d'équiper toute votre équipe.

Interface intuitive

Votre thermomètre est immédiatement prêt à l'emploi.

Modèle compact

Thermomètre accessible dès que vous en avez besoin, il se glisse facilement dans votre sacoche à outils ou votre poche.

Carte thermique infrarouge fusionnée

Fusion de l'image numérique avec une carte thermique superposée à 0 %, 25 %, 50 %, 75 %, à une image infrarouge grâce à un seul bouton.

Température du point central et marqueurs chaud et froid

Les marqueurs chaud et froid identifient automatiquement les points les plus froids et les plus chauds du champ de visée.

Logiciel de création de rapports SmartView®

Stockez jusqu'à 10 000 images par Go sur la carte SD fournie et créez des rapports avec le logiciel professionnel de Fluke.

Batterie grande autonomie

Choisissez entre une batterie lithium-ion rechargeable (VT04) et 4 piles AA (VT04A). Les deux options ont une autonomie de 8 heures.

Visibilité améliorée grâce au système optique PyroBlend® Plus

- Grand champ de visée dans les endroits exigus : 28° x 28°

Fonctions d'alarme et de capture à intervalle régulier

- Alarmes de température haute et basse : les alarmes de température haute et basse clignotent dès que le seuil de température est dépassé
- Capture d'images à intervalle régulier : capture d'images automatique à des intervalles définis sans présence nécessaire
- Alarme de surveillance automatique : capture automatique d'images lorsque le seuil de température défini par l'utilisateur est dépassé

Constatez la différence

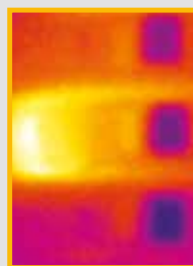
Découvrez comment un thermomètre infrarouge traditionnel et une caméra infrarouge d'entrée de gamme ne permettent pas de détecter le problème sur le disjoncteur 20.



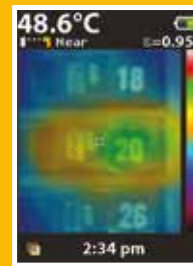
Inspection visuelle
Aucun problème ne paraît évident à l'oeil nu.



Thermomètre infrarouge traditionnel
Optimisé pour des mesures en un point.



Caméra infrarouge d'entrée de gamme
Impossible de déterminer l'emplacement exact.



Thermomètre infrarouge visuel
L'image numérique avec cartographie de chaleur infrarouge en surimpression fournit le contexte nécessaire pour trouver immédiatement l'emplacement du problème.

VT04 et VT04A Thermomètres infrarouges visuels

FLUKE®

Specifications



Fonctions principales	VT04	VT04A
Appareil photo numérique intégré	Oui	
Cartographie de chaleur infrarouge en surimpression	Oui, cinq modes de fusion	
Système optique	Système optique PyroBlend™ Plus	
Champ de visée	28° x 28°	
Alarme de température la plus haute/basse	Oui	
Enregistrement image par image	Oui	
Alarme Auto-monitor	Oui	
Type de pile	Batterie lithium-ion rechargeable	Quatre (4) piles AA
Formation	Aucune formation requise	
Ergonomie	Modèle portable ultra-fin	
Marqueurs de chaud et froid	Oui	
Fonctions principales		
Autonomie	Huit (8) heures	
Gamme de températures de mesure	-10 °C à +250 °C	
Précision de la mesure de la température	+/- 2 °C ou +/- 2 %	
Mesure de température	Oui, point central	
Support de stockage (Carte Micro SD)	Permet d'enregistrer jusqu'à 10 000 images par Go (carte SD de quatre (4) Go incluse)	
Bande spectrale infrarouge	6.5 µm to 14 µm	
Niveau et échelle	Auto	
Mécanisme de mise au point	Sans mise au point, aucune formation nécessaire grâce au fonctionnement entièrement automatisé	
Options de mise au point : options NEAR/FAR exclusives sélectionnable par l'utilisateur	NEAR < 23 cm; FAR > 23 cm	
Dimensions, Poids	210 x 75 x 55 mm., 300 g	
Format de fichier	Format .is2 enregistré sur la carte SD. L'utilisateur peut créer des rapports professionnels ou exporter des images dans SmartView (formats BMP, DIB, GIF, SPE, FIF, SPEG, JPG, PNG, TIF et TIFF)	
Sécurité et conformité	CFR47 : 2009 classe A. Section 15 sous-partie B ; CE : EN 61326:2006 IEC/EN 61010-1:2010	
Garantie	Deux (2) ans	



Kit Maintenance Fluke VT04

Comprend un thermomètre infrarouge visuel VT04 et un multimètre d'isolement Fluke 1507



Kit électricien VT04

Comprend un thermomètre infrarouge visuel VT04, un multimètre Fluke 117 et une pince multimètre TRMS AC/DC Fluke 376



Kit HVAC VT04

Comprend un thermomètre infrarouge visuel VT04, une pince multimètre TRMS HVAC 902 et un multimètre Fluke 116.

Accessoires inclus

Mallette rigide, sangle, mini carte SD et adaptateur, logiciel SmartView® sur CD, batteries au Lithium-Ion (VT04) et chargeur Micro USB/alimentation (adaptateurs secteur compris) (VT04), guide de démarrage rapide en version papier en anglais, espagnol, allemand, français et chinois simplifié, d'autres langues et documentations disponibles sur CD. Mode d'emploi sur CD (en 21 langues).

Informations pour commander

Fluke VT04 Thermomètre infrarouge
Fluke VT04A Thermomètre infrarouge

Kit Maintenance Fluke VT04
Kit HVAC Fluke VT04
Kit électricien VT04

Accessoires recommandés

